

## ALUKAFLEX ECO – EN BANEVRYDENE NY PRODUKTSERIE MED KABLER TIL FAST INSTALLATION

DanCables præsenterer Alukaflex ECO – en ny generation af kabler til fast installation. ECO produktserien introduceres i en aluminium RZ1-AK 1kV variant som konkurrent til det traditionelle kobberkabel. Sortimentet findes i 1-, 4- og 5-leder kabler med dimensioner op til 500 mm<sup>2</sup>. Kablerne kan benyttes til fast oplægning indendørs og udendørs samt i jord. De er især velegnede på steder, hvor der er brug for et mere bøjeligt kabel, da Alukaflex ECO har en fleksibel leder. Kablet kan også bruges, hvor der er krav til høj brandsikkerhed som f.eks. datacentre, hospitaler og andre offentlige bygninger.

Alukaflex ECO giver klare fordele i forhold til installationskabler med en fleksibel leder af kobber, da produktet har en markant lavere pris. Med Alukaflex ECO aluminiumskablet fås der desuden en betydelig vægtreduktion.

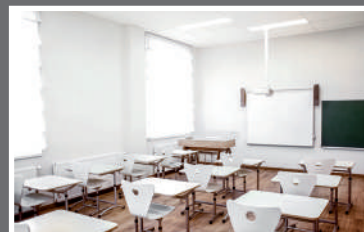
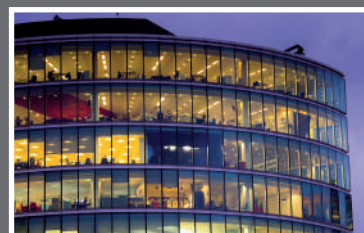
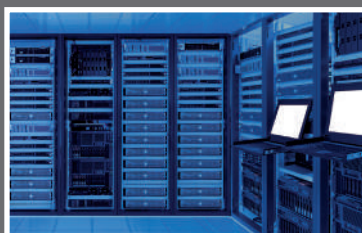
Alukaflex ECO er registreret i databasen for byggematerialer, som kan anvendes i Svanemærket byggeri.

### DINE FORDELE

### TYPISKE ANVENDELSESOMRÅDER

- ✓ Højere bøjelighed i forhold til almindelige klasse 1 og klasse 2 installationskabler
- ✓ Lavere pris ift. tilsvarende kobberkabel
- ✓ Vægtreduktion på op til 48 % sammenlignet med et kobberkabel
- ✓ Fleksibelt og lettere at installere
- ✓ Gennemprøvet tilslutningsteknologi med fuldt program af kabelsko og presseværktøj
- ✓ Kan dimensioneres i PCSCHMATIC
- ✓ Materiale egenskaber
  - LSZH Low smoke zero halogen (lav røgudvikling og halogenfri)
  - Ydre kappe af halogenfri polyolefin (lysegrå)
  - UV-bestandigt
  - Ledertemperatur på maks. 90°C
  - CPR brandklasse: Dca

Få mere at vide på [www.dancables.com](http://www.dancables.com)



Almindelige industribygninger, hvor man har brug for et mere bøjeligt kabel. Andre installationer, hvor du har brug for en højere brandklasse. Eksempler kunne være: Datacentre, kontorbygninger, beboelsesejendomme, hospitaler, skoler og andre offentlige bygninger.

## TEKNISKE DATA: SAMMENLIGNING MED MINDST DEN SAMME STRØMSTYRKE AMPERE (2 TVÆRSNIT OP)

Kobberkabel RZ1-K	Alukaflex ECO LSZH
1x120 mm <sup>2</sup>	1x185 mm <sup>2</sup>
1x240 mm <sup>2</sup>	1x400 mm <sup>2</sup>
4x240 mm <sup>2</sup>	4x400 mm <sup>2</sup>
5G70 mm <sup>2</sup>	5G120 mm <sup>2</sup>

Kobberkabel RZ1-K			VS	Alukaflex ECO aluminiumskabel					
Antal x tværsnit	Strøm-værdi	Kabelvægt Kg/Km		Antal x tværsnit	Strøm-værdi	Kabelvægt Kg/Km	Vægt-sammenligning kobber vs. aluminium	Vare-nummer	EAN
4x50	192	2472		4x70	187	1485	-40%	50100160	5714969005376
				4x95	227	1882	-24%	50100170	5714969005390
4x70	246	3426		4x95	227	1882	-45%	50100170	5714969005390
				4x120	263	2347	-31%	50100180	5714969005413
4x95	298	4526		4x120	263	2347	-48%	50100180	5714969005413
				4x150	304	2910	-36%	50100185	5714969005420
4x120	346	5730		4x185	347	3516	-39%	50100190	5714969005437
4x150	399	7447		4x240	409	4460	-40%	50100195	5714969005444
4x185	456	9350		4x300	471	5455	-42%	50100200	5714969005451
4x240	538	12277		4x400	555	7045	-43%	50100205	5714969005468
1x120	383	1189		1x185	395	806	-32%	50100070	5714969005192
1x150	444	1484		1x240	471	999	-33%	50100080	5714969005215
1x185	510	1780		1x240	471	999	-44%	50100080	5714969005215
				1x300	547	1218	-32%	50100090	5714969005239
1x240	607	2319		1x300	547	1218	-47%	50100090	5714969005239
				1x400	663	1597	-31%	50100100	5714969005253
1x300	703	2877		1x400	663	1597	-44%	50100100	5714969005253
				1x500	770	1966	-32%	50100110	5714969005277

Det er afgørende for din installations holdbarhed, at konnekteringen udføres med velegnet og pålideligt værktøj. For at opnå denne pålidelige forbindelse anvender vi Intercable (Weitkowitz) C8 system. Systemet består af presværktøj og tilhørende presbakke. Intercable (Weitkowitz) har, som en af få leverandører, udviklet deres pressystem så det også anbefales til klasse 5 aluminiumsleder.

