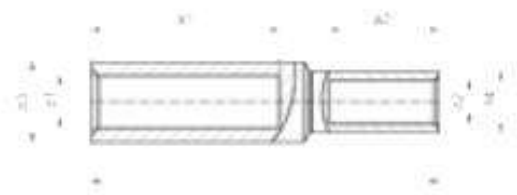


Al/Cu Bi-metallic tubular compression connectors

Al 16-500mm² / Cu 6-400mm²



*rm = round stranded
*sm = sector stranded

**se = sector solid
(Sector solid shaped conductors must be rounded with dies for round-forming.)

Application

Used for connection of an aluminum and copper cable.

Material	Al 99,5 and Cu according to DIN EN 13601.
Surface	Uncoated
Filling	Aluminium sleeve is prefilled with compound.

Al/Cu Bi-metallic tubular compression connectors

Al 16-500mm² / Cu 6-400mm²

cross section (mm ²)			die code		dimensions in mm							weight		packing unit (pcs.)	tool recommendation
Al mm ²	Cu mm ²	se**	Al	Cu	d1	d3	d2	d4	l	a1	a2	100 pcs./kg total	Cu		
16	25	6	12	5	5,6	12	3,7	5,5	48	26	10	0,92	0,34	25	DW 10/120 152 APW 20 160, HHW 20 + HPW 20 161, AP 10 156 APW 30 + HHW 30 164, HPW 17 164, HHW 10 + HPW 10 157
		10		6	4,4	6	48	26	10	0,94	0,36	25			
		16		8	5,5	8,5	58	26	20	1,58	0,92	25			
25	35	10	12	6	6,8	12	4,4	6	53	31	10	0,99	0,36	25	
		16		8	5,5	8,5	63	31	20	1,66	0,92	25			
		25		10	7	10	63	31	20	1,92	1,13	25			
35	50	16	14	8	8	14	5,5	8,5	77	41	20	2,12	1,11	25	
		25		10	7	10	77	41	20	2,41	1,33	25			
		35		12	8,2	12,2	77	41	20	2,99	1,97	25			
50	70	25	16	10	9,8	16	7	10	77	41	20	2,66	1,44	25	
		35		12	8,2	12,2	77	41	20	3,34	2,06	25			
		50		14	10	14,5	82	41	25	4,35	3,10	25			
70	95	25	18	10	11,2	18,5	7	10	84	48	20	3,62	1,55	10	
		35		12	8,2	12,2	84	48	20	4,22	2,16	10			
		50		14	10	14,5	89	48	25	5,33	3,18	10			
		70		16	11,5	16,5	91	48	27	6,40	4,16	10			
95	120	35	22	12	13,2	22	8,2	12,2	84	48	20	5,74	2,32	10	
		50		14	10	14,5	89	48	25	6,91	3,34	10			
		70		16	11,5	16,5	91	48	27	7,89	4,25	10			
		95		18	13,5	19	98	48	34	9,88	6,26	10			
120	150	50	22	14	14,7	23	10	14,5	92	49	25	6,65	3,45	10	
		70		16	11,5	16,5	94	49	27	7,61	4,38	10			
		95		18	13,5	19	103	49	34	9,72	6,76	10			
		120		20	15,5	21	103	49	34	10,83	7,84	10			

* APW 18 + HPW 18 172

Al/Cu Bi-metallic tubular compression connectors

Al 16-500mm² / Cu 6-400mm²

cross section (mm ²)			die code		dimensions in mm								weight		packing unit (pcs.)	tool recommendation		
Al mm ² / sm ²	se**	Cu mm ² / sm ²	Al	Cu	d1	d3	d2	d4	l	a1	a2	100 Stk./kg gesamt	Cu	AP 10 156 HHW 10 157		APW 20 160, HHW 20 + HPW 20 161	APW 30 + HHW 30 164, HPW 17 164	APW 18 + HPW 18 172
150	185	70	25	16	16,3	25	11,5	16,5	106	58,5	27	9,59	4,93		5			
		95		18			13,5	19	113	58,5	34	11,66	6,97	5				
		120		20			15,5	21	113	58,5	34	12,59	7,84	5				
		150		22			17	23,5	118	58,5	39	15,50	11,02	5				
185	240	95	28	18	18,3	28,5	13,5	19	113	58,5	34	13,00	7,21	5				
		120		20			15,5	21	113	58,5	34	14,01	8,13	5				
		150		22			17	23,5	118	58,5	39	16,93	11,02	5				
		185		25			19	25,5	121	58,5	42	18,53	13,02	5				
240	300	120	32	20	21	32	15,5	21	124	69	34	17,36	8,47	5				
		150		22			17	23,5	129	69	39	20,08	11,45	5				
		185		25			19	25,5	132	69	42	21,84	13,23	5				
		240		28			21,5	29	132	69	42	28,00	13,23	5				
300	-	150	34	22	23,3	34	17	23,5	129	69	39	20,51	9,27	5				
		185		25			19	25,5	134	69	42	22,58	11,19	5				
		240		28			21,5	29	137	69	42	29,32	17,30	5				
		300		32			24,5	32	147	69	52	34,90	22,90	5				
400	-	185	38	25	26	38,5	19	25,5	135	70	42	26,70	11,20	1				
		240		28			21,5	29	138	70	42	32,90	17,30	1				
		300		32			24,5	32	148	70	52	38,60	22,90	1				
500	-	240	44	28	29	44	21,5	29	155	80	42	40,20	17,30	1				
		300		32			24,5	32	165	80	52	46,10	22,90	1				
		400		38			27,5	38,5	185	80	70	64,36	46,30	1				